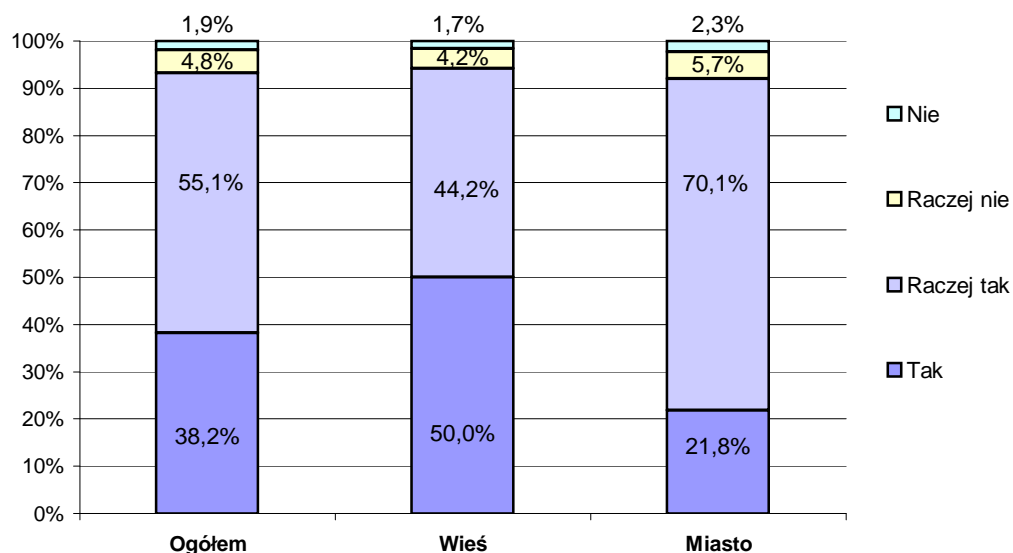


**RAPORT**  
**Z BADAŃ SPOŁECZNEJ OCENY STANU BEZPIECZEŃSTWA**  
**i PRACY POLICJI**  
**w POWIECIE MONIECKIM**  
**w 2008 r.**

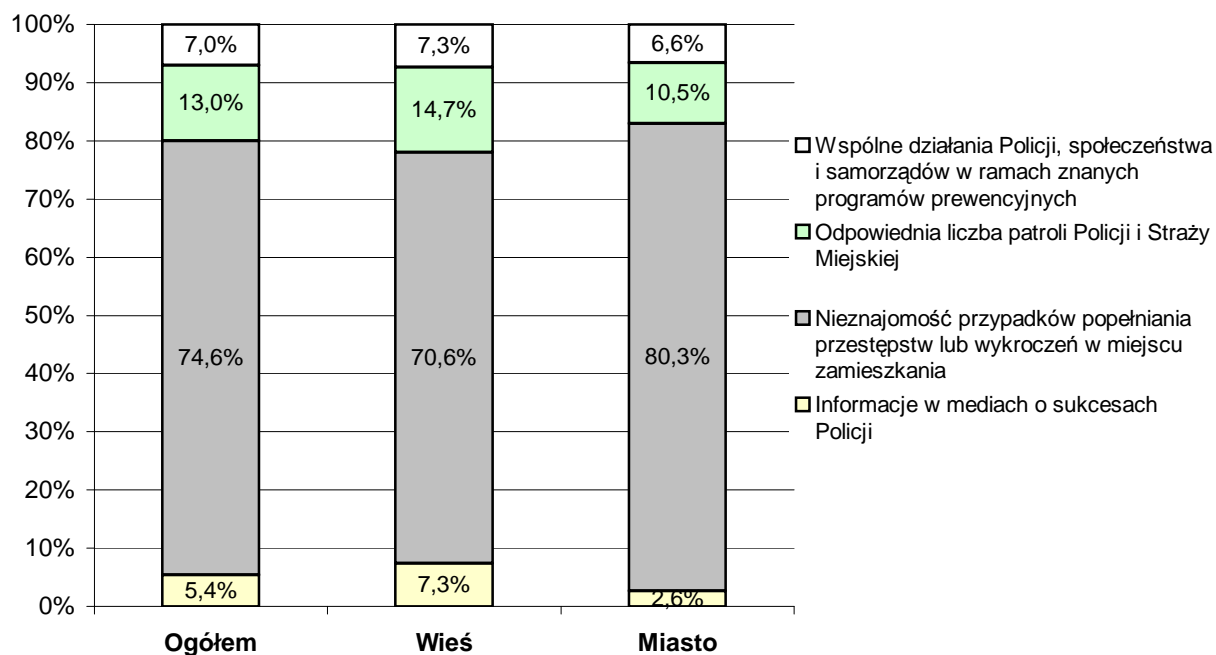
W III kwartale 2008 roku przeprowadzono ankietowe badania społeczne dotyczące oceny stanu bezpieczeństwa i pracy Policji. Zebrane dane zostały opracowane statystycznie i stanowią bogate źródło informacji pomocnych w diagnozie obecnego stanu funkcjonowania jednostki, jak również ukierunkowywania działań zmierzających do pełniejszego spełniania oczekiwań mieszkańców w zakresie bezpieczeństwa publicznego adresowanych do Policji.

Poniżej przedstawiamy opracowane statystycznie wyniki badań;

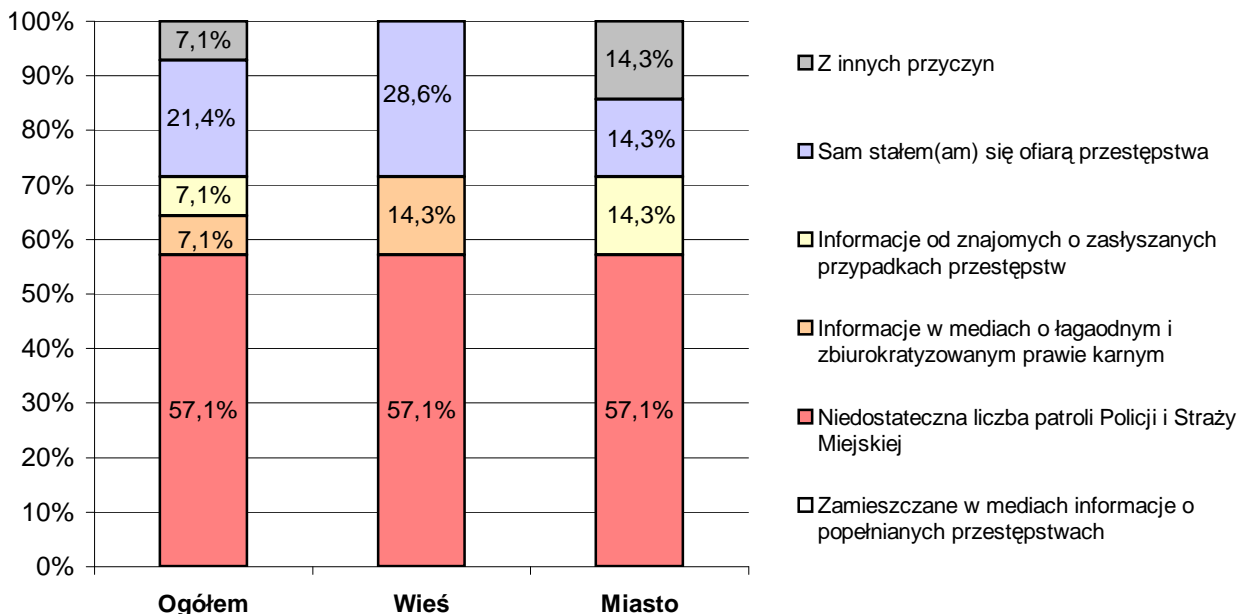
**1. Czy miejsce, w którym Pan(i) mieszka (dzielnica, osiedle, wieś) Pana(i) zdaniem jest bezpieczne i spokojne?**



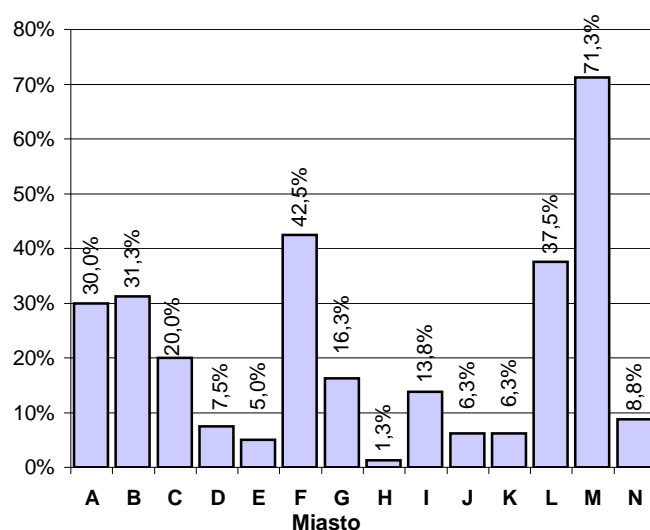
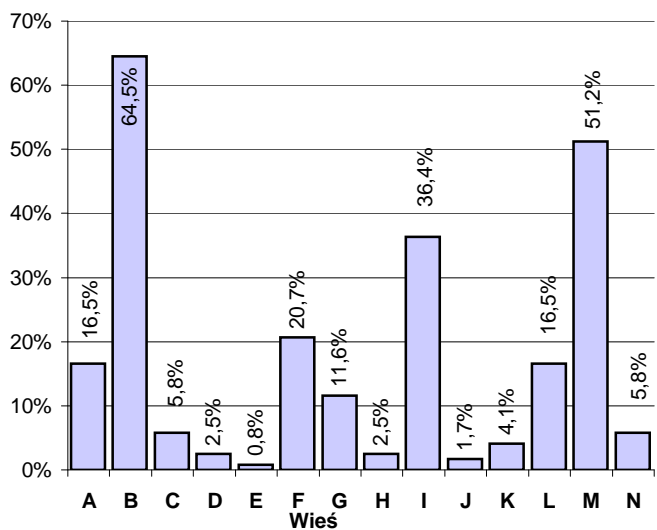
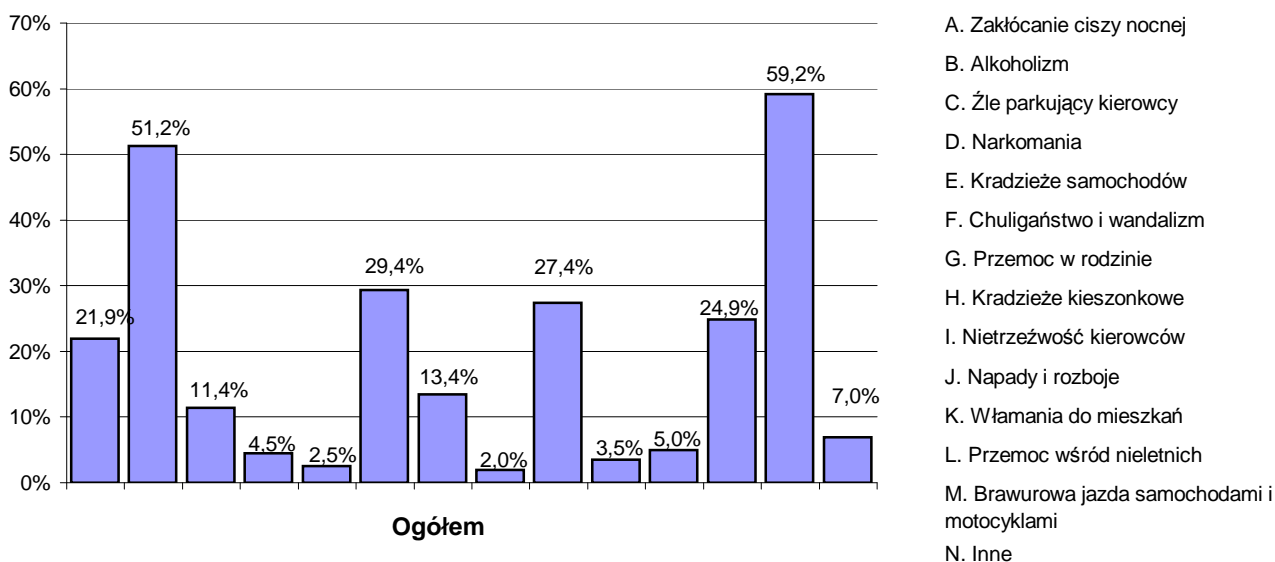
**2. Jeżeli Pana(i) zdaniem jest bezpieczne i spokojne (odpowiedzi tak i raczej tak), to co ma wpływ na taki pogląd?**



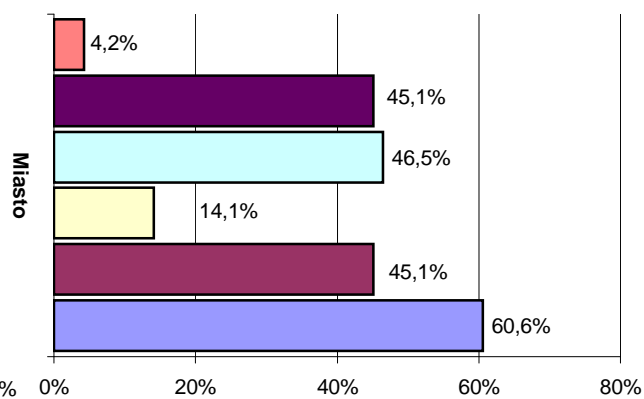
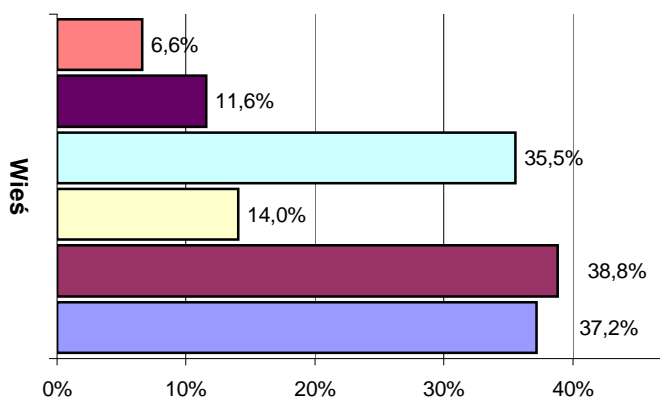
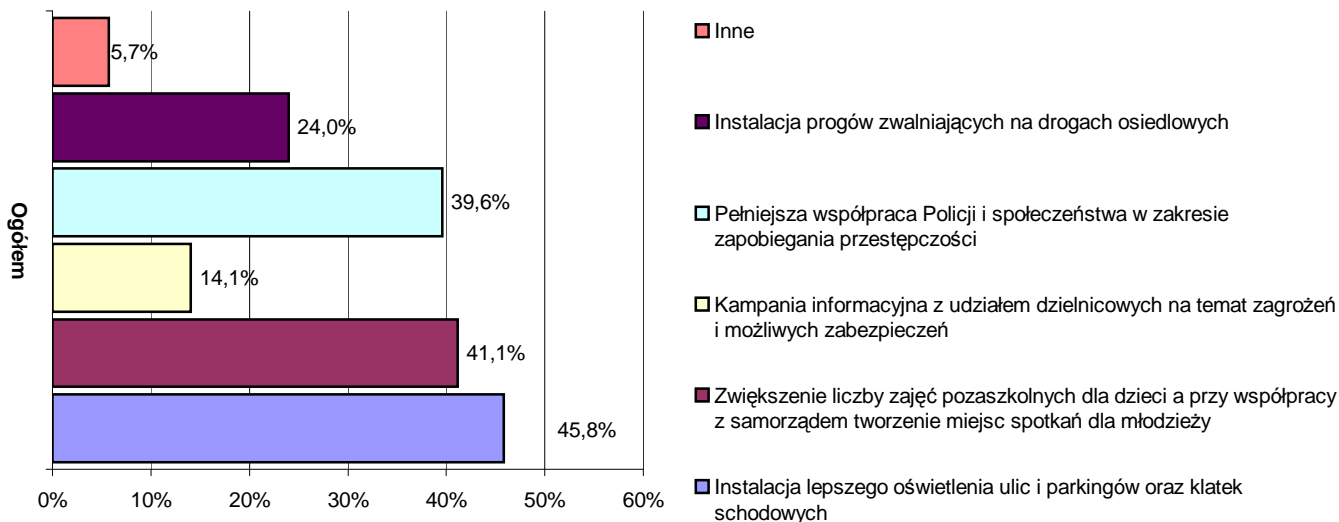
**3. Jeżeli Pana(i) zdaniem nie jest bezpieczne i spokojne (odpowiedzi raczej nie i nie), to co ma wpływ na taki pogląd?**



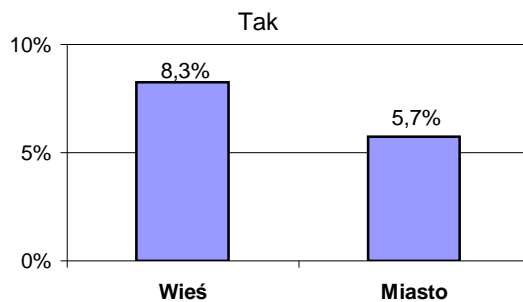
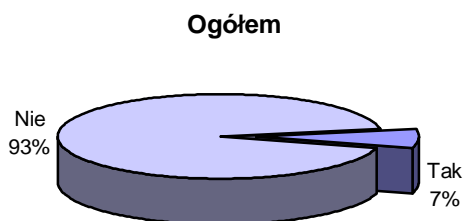
**4. Jakie zjawiska patologiczne i niezgodne z prawem sprawiają Pana(i) zdaniem najczęściej kłopotów mieszkańcom osiedla, miejscowości?**



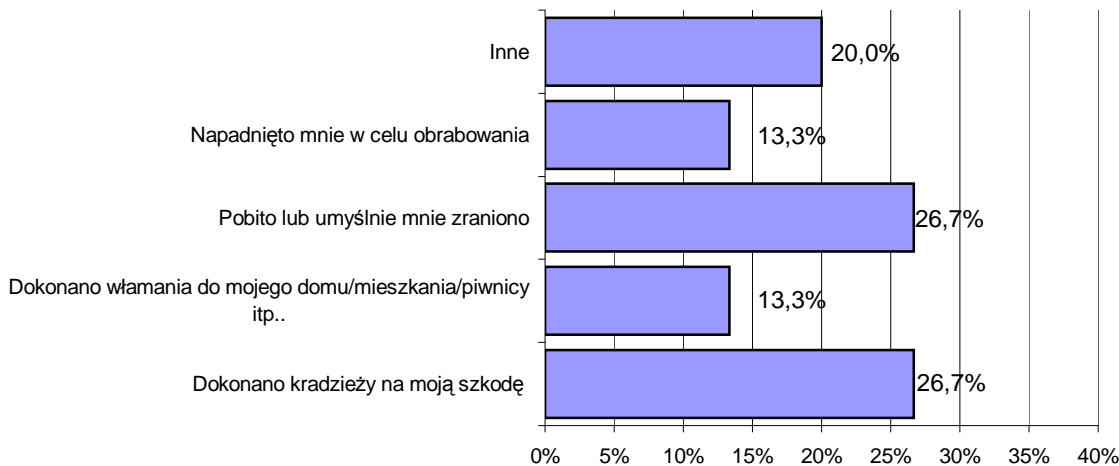
**5. Jakie według Pana(i) przedsięwzięcia miałyby wpływ na podniesienie poziomu bezpieczeństwa w miejscu zamieszkania?**



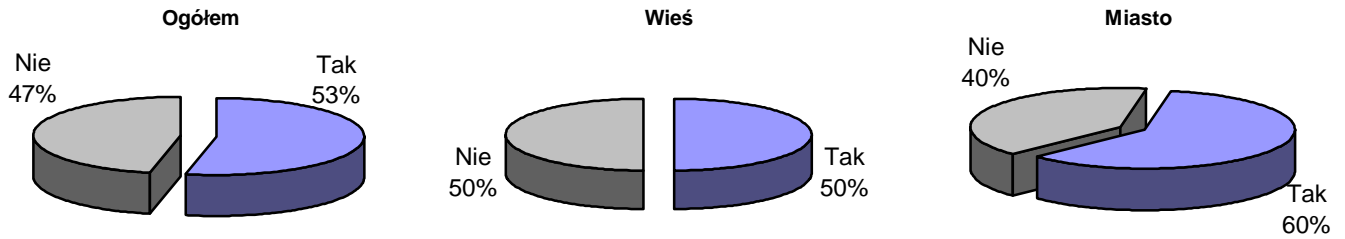
**6. Czy w ciągu ostatniego roku był(a) Pan(i) ofiarą przestępstwa?**



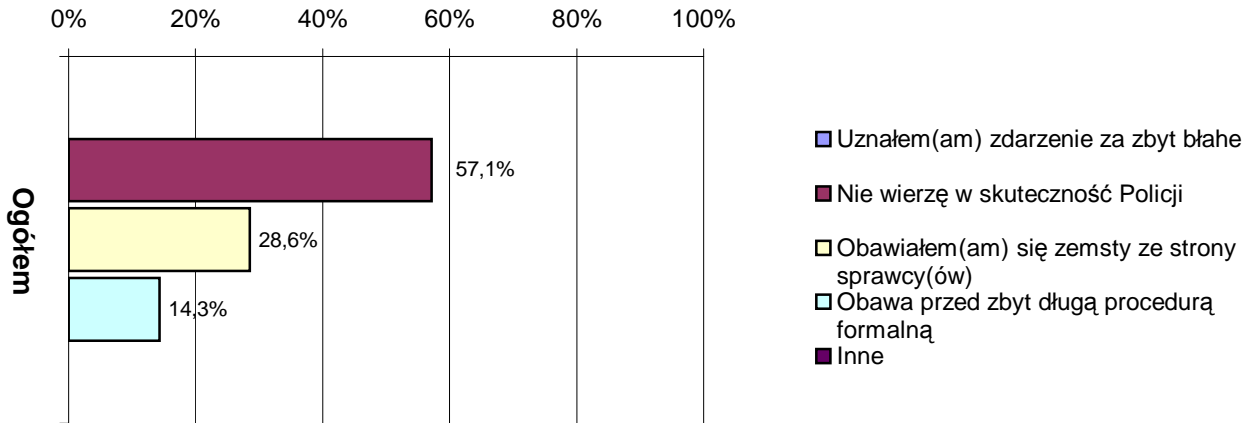
**7. Jeżeli był(a) Pan(i) ofiarą przestępstwa, to która z niżej wymienionych sytuacji się Panu(i) przytrafiła?**



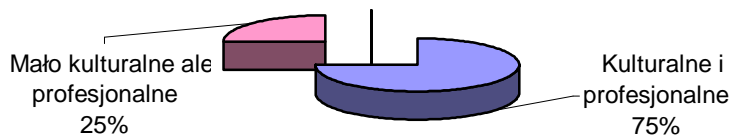
8. Jeśli tak, czy fakt ten został zgłoszony?



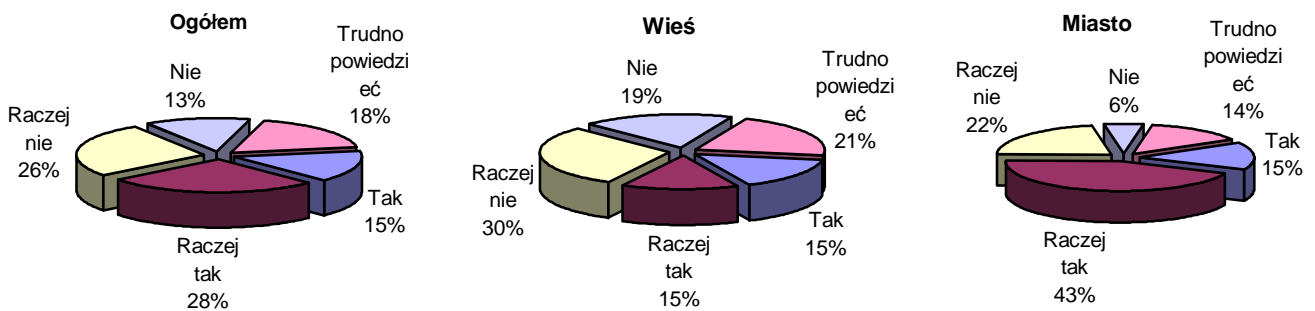
9. Jeśli nie zostało to zgłoszone, to z jakiego powodu?



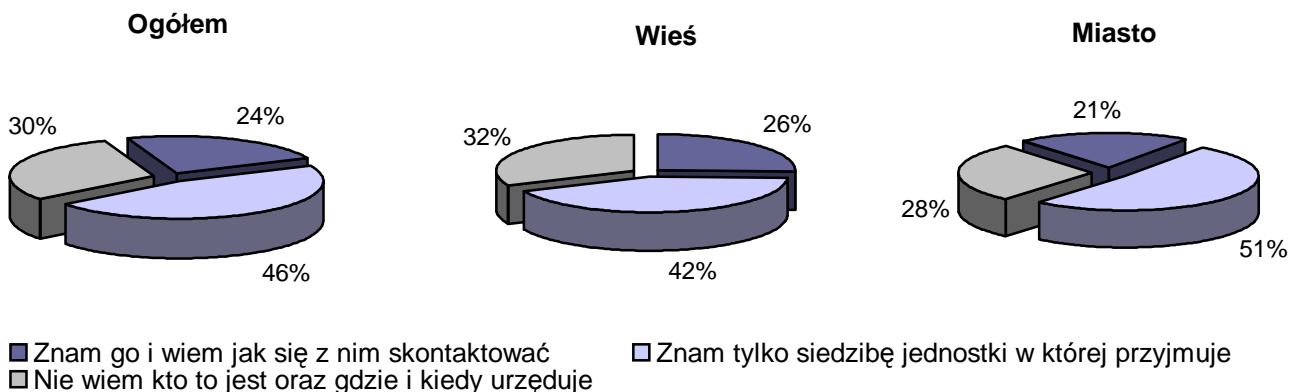
10. Jak Pan(i) ocenia zachowanie policjanta przyjmującego zgłoszenie o zdarzeniu?



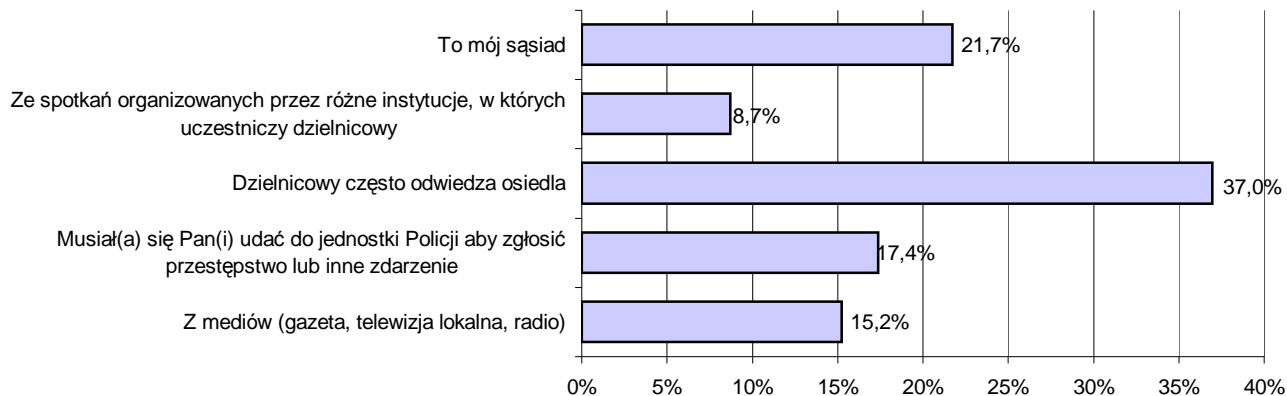
11. Czy obawia się Pan(i) możliwości zostania ofiarą przestępstwa?



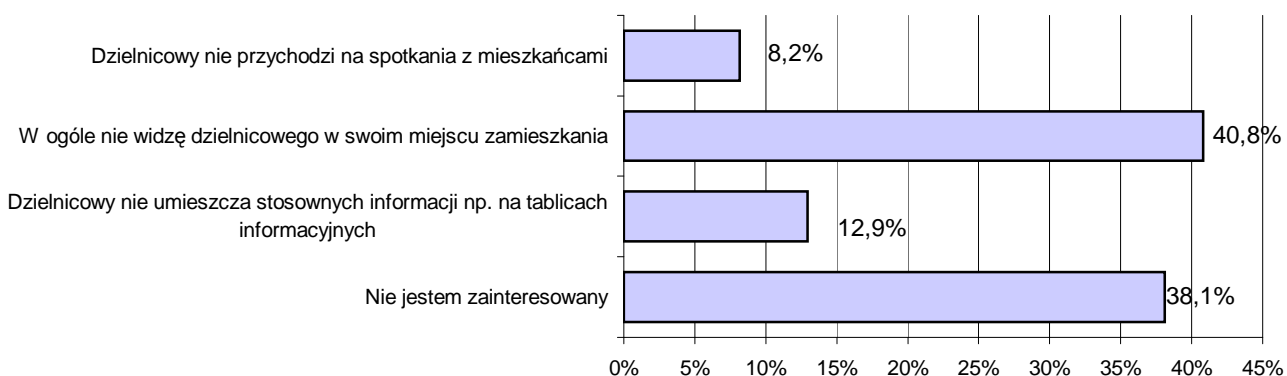
12. Co Pan(i) wie na temat swojego dzielnicowego?



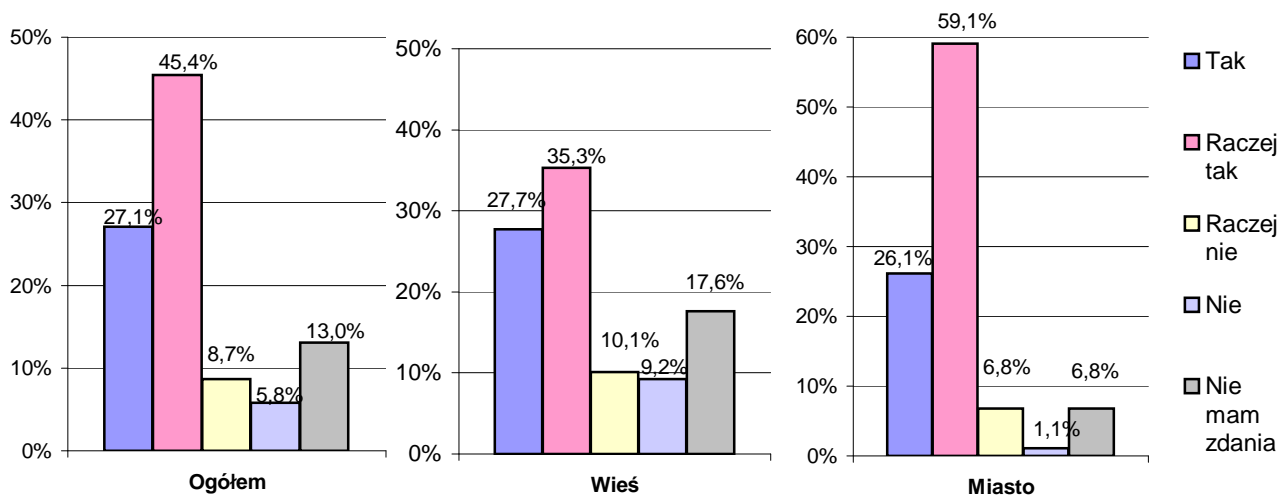
**13. Skąd Pan(i) uzyskała o dzielnicowym wiadomości (odsetek z odpowiedzi "znam i wiem jak się z nim skontaktować" z pyt. 12)?**



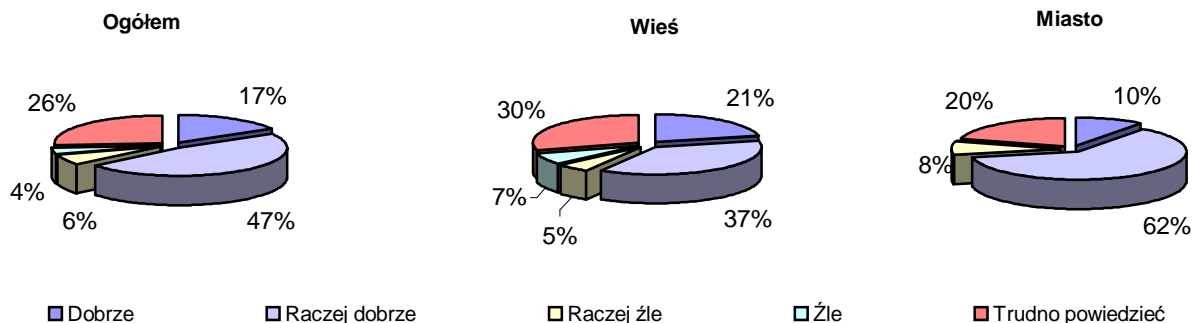
**14. Jeżeli Pan(i) nie zna dzielnicowego, to co ma wpływ na taką sytuację (odsetek z odpowiedzi z "nie wiem..." i "znam tylko siedzibę ..." z pyt. 12)?**



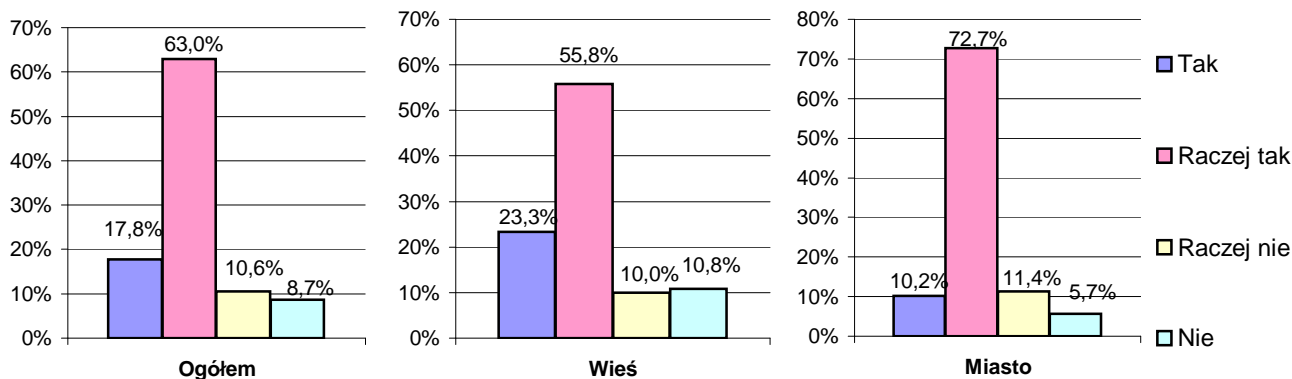
**15. Czy Pan(i) widząc policjanta w pobliżu miejsca zamieszkania czuje się bezpieczniej?**



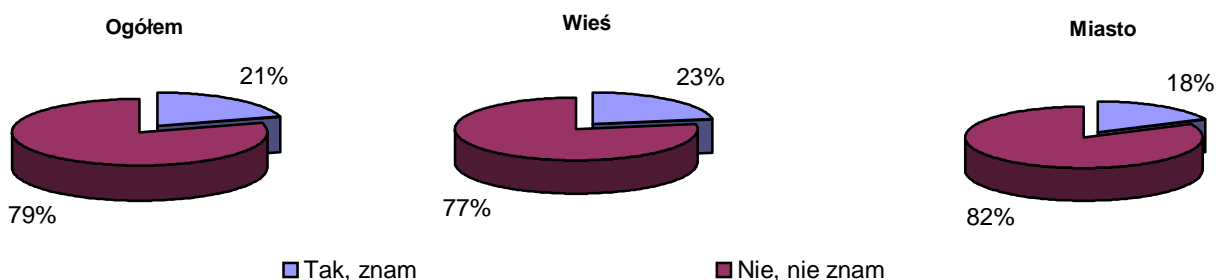
**16. Jak Pan(i), na podstawie własnych obserwacji i doświadczeń, ocenia pracę Policji w swojej miejscowości?**



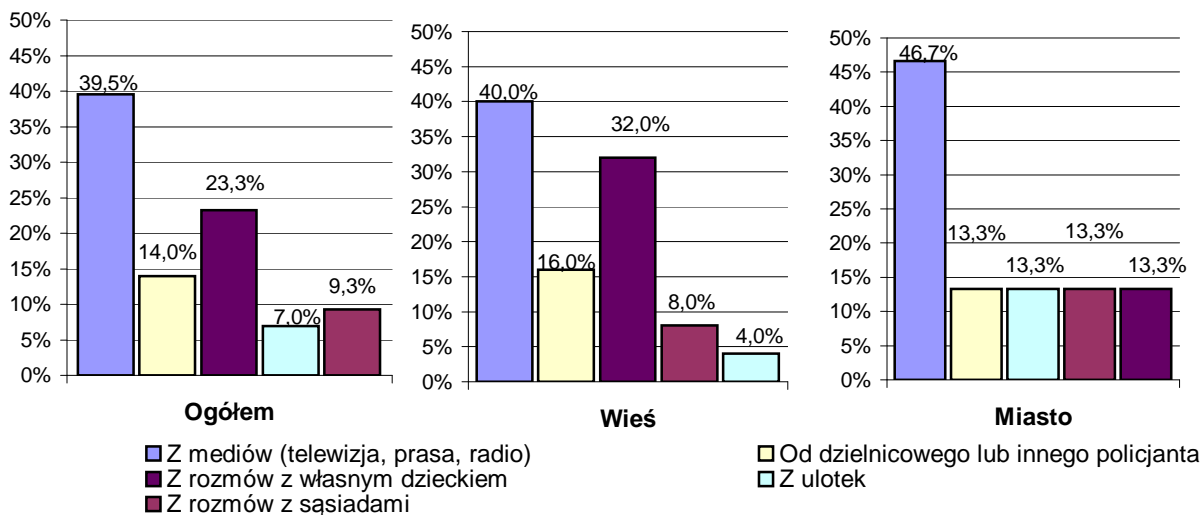
### 17. Czy Pan(i) ufa Policji?



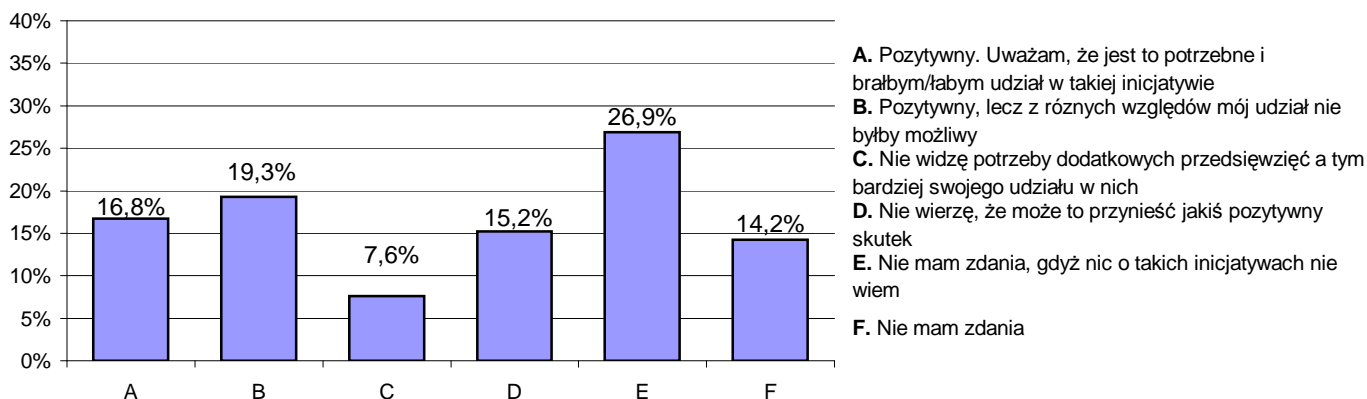
### 18. Czy zna Pan(i) programy profilaktyczne i inicjatywy, które podejmowane są przez Policję w celu podnoszenia poziomu bezpieczeństwa obywateli?



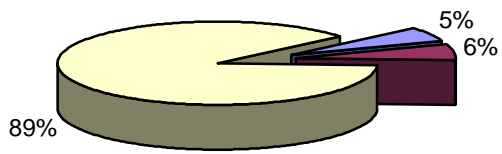
### 19. Skąd Pan(i) dowiedział(a) się o tych programach profilaktycznych i inicjatywach?



### 20. Jaki jest Pana(i) stosunek do współpracy Policji ze społeczeństwem w zakresie tworzenia społecznych inicjatyw organizowania bezpiecznego życia w miejscu zamieszkania, w ramach sąsiedzkich programów przeciwdziałania przestępczości?



**21. Pana(i) zdaniem w okolicy, w której Pan(i) mieszka jest bezpieczniej niż przed rokiem?**



■ Bezpieczniej niż przed rokiem ■ Mniej bezpiecznie niż przed rokiem ■ Tak samo jak w zeszłym roku

**Próba badawcza:**

Badania przeprowadzono na 209 osobowej grupie mieszkańców powiatu monieckiego

Opracował:  
Katarzyna Przednikiewicz  
Wydział Prezydialny  
Komenda Wojewódzka Policji  
w Białymstoku